

# CLOSSFLAT XL

CORTINA ENROLLABLE DE ACERO  
(STEEL ROLLING DOOR)



## ARMEISA ROLLING DOORS

Cortina de servicio enrollable para satisfacer sus necesidades más exigentes y aplicaciones rigurosas.  
La Cortina de servicio enrollable Clossflat XL marca ARMEISA está diseñada para cumplir con los exigentes requisitos de prácticamente cualquier aplicación comercial o industrial.  
El modelo Clossflat XL ofrece flexibilidad en los materiales con opciones de acero, aluminio o inoxidable en Cal. 18, 20, 22, 24.

IDEAL PARA CLAROS GRANDES

CALIBRES 24, 22, 20 Y 18

SLATS SEMI PLANOS DE 12 CM

## CLOSSFLAT XL

CORTINA ENROLLABLE MARCA ARMEISA MODELO CLOSSFLAT XL ARMADA CON SLATS SEMI PLANOS DE 12 CM DE ALTO EN ACERO, ALUMINIO, INOXIDABLE EN CALIBRE 24, 22, 20 y 18 SIN PERFORACIONES COMPLETAMENTE CIEGO EL PERFIL, SLATS REMACHADOS EN LOS EXTREMOS DE LAS TIRAS CON PIEZAS TROQUELADAS DE ACERO O FUNDIDAS DE ACERO O ALUMINIO SEGUN CORRESPONDA, LAS GUIAS LATERALES DE ACERO GALVANIZADO EN CAL. 14 ò 12 CON 7 HASTA 13 CM DE PROFUNDIDAD POR 4.5 CM DE ANCHO, ACCIONADA CON MECANISMO MANUAL DE IMPULSO, CADENA O CON MOTOR ELECTRICO OCULTO O EXTERNO SEGUN SE NECESITE EN OBRA, EL TIPO DE SUJECION DE LAS GUIAS Y LAS PLACAS SERA COMO SE LO REQUIERA SU PROYECTO CON TAQUETES DE CONCRETO, BLOCK O SOLDADAS SOBRE LA ESTRUCTURA METALICA.

- Operación: mecanismo de cadena, motor
- Opciones de Tabletts: tabletts cerradas.
- Opciones de cortina: acero, acero inoxidable, aluminio
- Acabado de la cortina: galvanizado o pintado de color blanco estandar , acero inoxidable , acabados de aluminio anodizado, pintura en polvo (RAL y personalizado)
- Borde inferior: con sello de goma o de plastico (opcional)
- Cubrerollo: opción de campana de calibre 24, opción de cubrerollo cuadrado a 45° o redondo.
- Resorte: de 10,000 ciclos o mas, opciones disponibles según el tamaño de la puerta y el peso
- Guías: guías laterales de 7, 10 Y 13 cm.
- Sellos perimetrales:opcional sellos de tipo cepillo o tipo goma
- Otras opciones: barras pára soporte de viento opcionales

### CONSTRUCCIÓN

Ancho máximo 42 '(12802 mm)

Altura máxima 40 '(12192 mm)

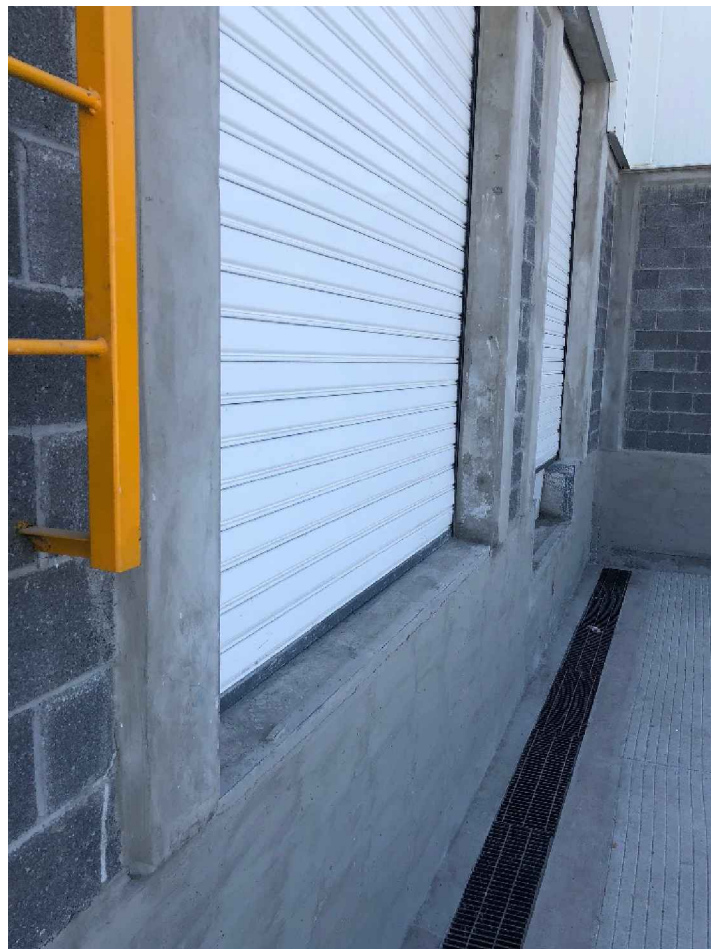
Montaje Montaje frontal; entre jambas.

Soportes placas de acero de 1/4

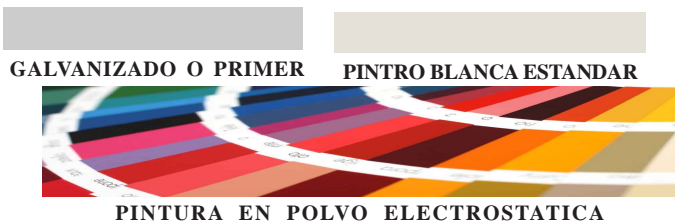
Tubo de acero de contrapeso, pintado de fábrica en negro, de diametro de tubo adecuado para el tamaño de ancho de la cortina

Resorte Templado al aceite, helicoidal de 10.000 ciclos

GARANTÍA (12) meses



OPCIONES DE COLOR

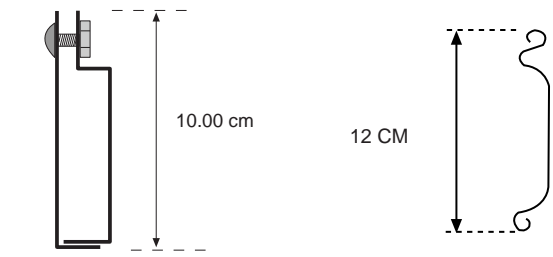


Los colores reales pueden variar del folleto debido a fluctuaciones en el proceso de impresión.

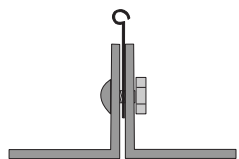
Solicite siempre una muestra de color a ARMEISA para obtener una coincidencia de color precisa

# CROSSFLAT XL

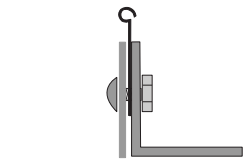
CORTINA ENROLLABLE DE ACERO  
(STEEL ROLLING DOOR)



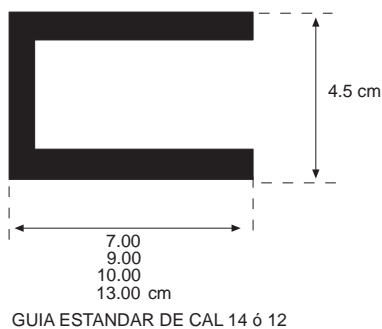
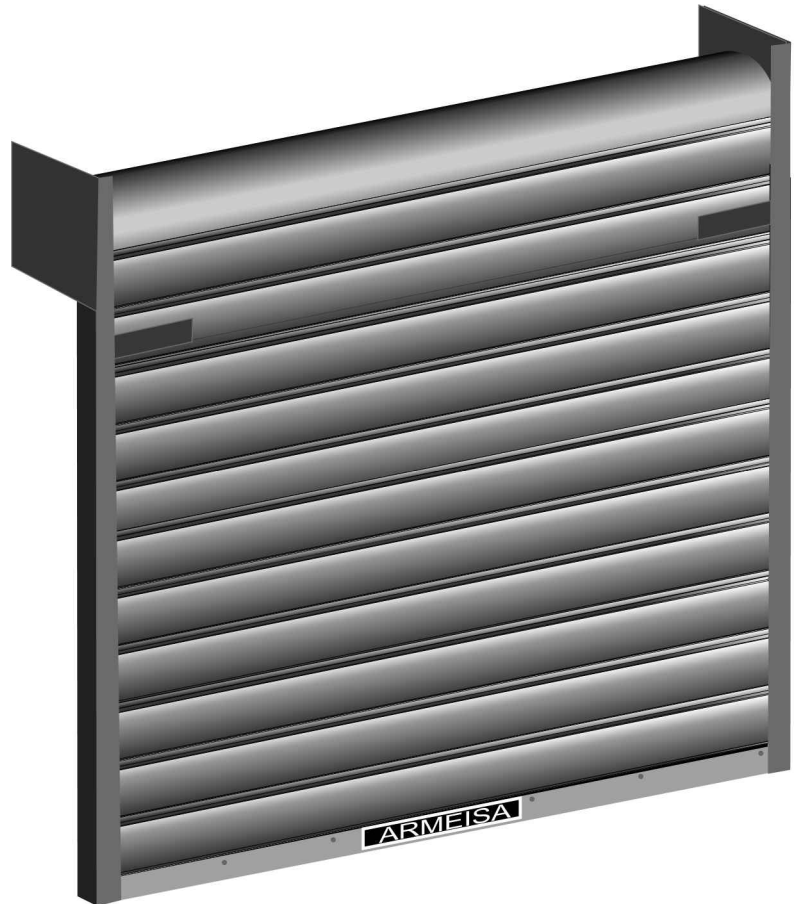
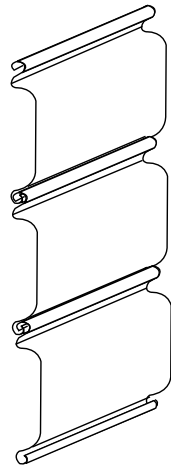
BATIENTE TUBULAR



BATIENTE ANGULO DOBLE



BATIENTE ANGULO SENCILLO



GUIA ESTANDAR DE CAL 14 ó 12

